

KARTA ROWEROWA

Imię i Nazwisko:

Jedną, prawidłową odpowiedź na każde z pytań otocz kółkiem. Dopuszczalny jest 1 błąd.

1) Kierujący rowerem:

- a) zobowiązany jest jechać lewą stroną jezdni
- b) powinien jechać prawą stroną jezdni
- c) zobowiązany jest jeździć tylko po poboczu.

2) Rowerzysta powinien stosować zasadę ograniczonego zaufania:

- a) w trakcie utrudnionych warunków pogodowych np. kiedy jest mgła
- b) w stosunku do każdego uczestnika poruszającego się po drodze
- c) w stosunku do pieszych.

3) Ruchem może kierować policjant. Kiedy policjant stoi do Ciebie przodem lub tyłem oznacza to:

- a) pozwolenie na wjazd na skrzyżowanie
- b) zakaz wjazdu na skrzyżowanie
- c) roboty na drodze

4) Kierującemu rowerem zabrania się:

- a) wyprzedzać inne pojazdy
- b) ciągnąć za sobą osobę na rolkach lub tyżwach
- c) jechać w kolumnie rowerowej

5) Ten poziomy znak drogowy oznacza:

- a) przejście dla pieszych
- b) przejazd dla rowerzystów
- c) przystanek autobusowy

**6) Wymijanie to przejeżdżanie obok pojazdu:**

- a) poruszającego się w kierunku przeciwnym
- b) nieporuszającego się
- c) poruszającego się w tym samym kierunku

7) Do obowiązkowego wyposażenia roweru należy:

- a) pompka
- b) przynajmniej jeden sprawnie działający hamulec
- c) błotniki chroniące przed pryskającą wodą

8) Który z tych zakazuje postoju i zatrzymywania?

a)

b)

c)

**9) Kierującemu rowerem zabrania się:**

- a) jazdy po drodze przeznaczonych tylko dla pieszych
- b) korzystać z dróg w strefie zamieszkania
- c) korzystać z dróg leśnych

10) Widząc ten znak, umieszczony na drodze kierujący rowerem:

- a) jest ostrzegany o niebezpiecznym zakręcie w prawo
- b) powinien spodziewać się zakrętu
- c) zobowiązany jest skręcić w prawo za tym znakiem

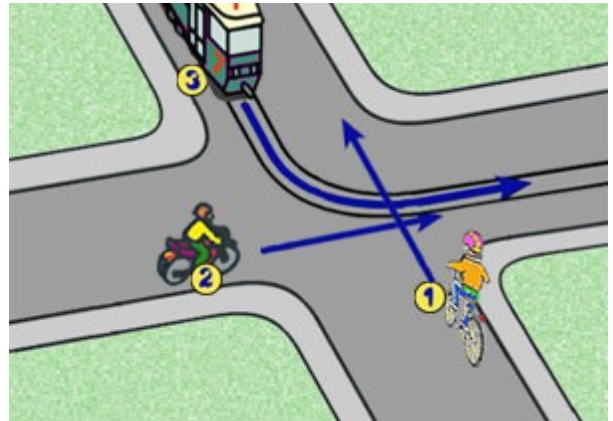


11) Piesi idący po jezdni są zobowiązani iść:

- a) pojedynczo lub wyjątkowo - dwóch pieszych może iść obok siebie lewą stroną jezdni
- b) tylko prawą stroną jezdni
- c) środkiem jezdni

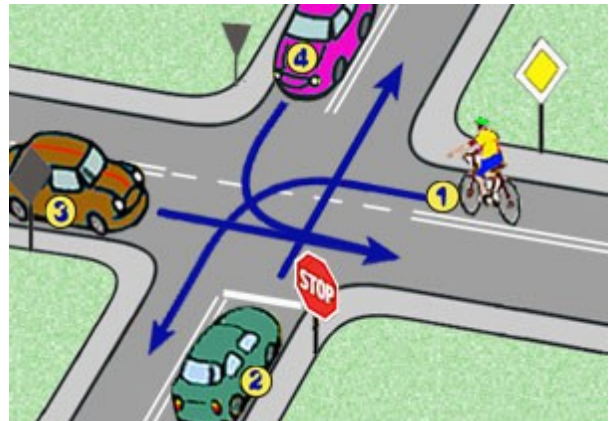
12) W tej sytuacji kierujący rowerem:

- a) ma pierwszeństwo przed pojazdem z numerem 2
- b) ma pierwszeństwo przed tramwajem
- c) jedzie pierwszy



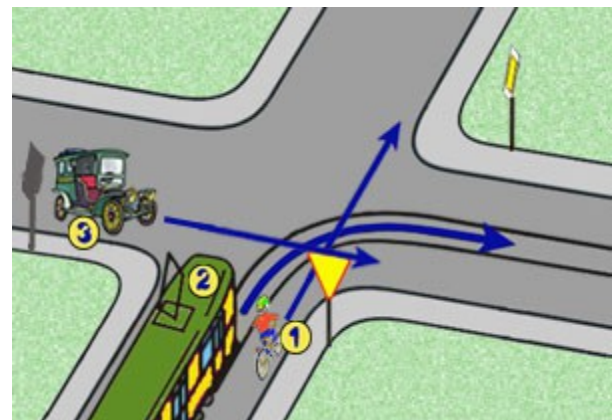
13) W tej sytuacji kolejność przejazdu jest następująca:

- a) 3-1-4-2
- b) 3-1-2-4
- c) 3-4-1-2



14) W tej sytuacji kierujący rowerem:

- a) jedzie jako pierwszy
- b) ustępuje pierwszeństwa pojazdowi z numerem 2
- c) ma pierwszeństwo przed pojazdem z numerem 3



15) W przypadku skaleczenia kolana podczas jazdy rowerem należy:

- a) kontynuować jazdę
- b) posmarować kolano tłuszczem
- c) najpierw podwinąć lub zdjąć spodnie odstawiając skaleczone miejsce

POPRAWNE ODPOWIEDZI DO TESTU

1b

2b

3b

4b

5b

6a

7b

8b

9a

10c

11a

12a

13b

14b

15c